

— JUIN —  
**2025**

LETTRE D'INFORMATION N°1

# PROJET ÉOLIEN DE MAUREPAS

**Bonjours à toutes et à tous,**

En ce début d'été, nous souhaitons vous faire part du développement d'un projet éolien sur votre commune, porté par notre société ENERTRAG.

Au travers de ce projet, nous souhaitons contribuer – avec vous – à la transition énergétique de nos territoires, afin de lutter ensemble contre le dérèglement climatique.

Si un projet éolien comporte une haute dimension technique, c'est aussi et surtout une aventure humaine, entre un porteur de projet et les acteurs du territoire qui l'accueille. Notre objectif ? Co-construire ensemble le meilleur projet pour votre territoire !

Pour rendre cela possible, nous lançons dès cet été une démarche de concertation et d'information via le concours d'une agence spécialisée, Demopolis Concertation.

Nous aurons ainsi très prochainement le plaisir de vous rencontrer, et ne doutons pas que nos échanges seront aussi riches que passionnants !

Dans l'attente, nous vous souhaitons une bonne lecture de cette première lettre d'information.



**Brithany  
CAPA-PAZ**  
Cheffe de projet



**Zineb  
OUCHAHED**  
Chargée de concertation



## ENERTRAG : QUI SOMMES-NOUS ?

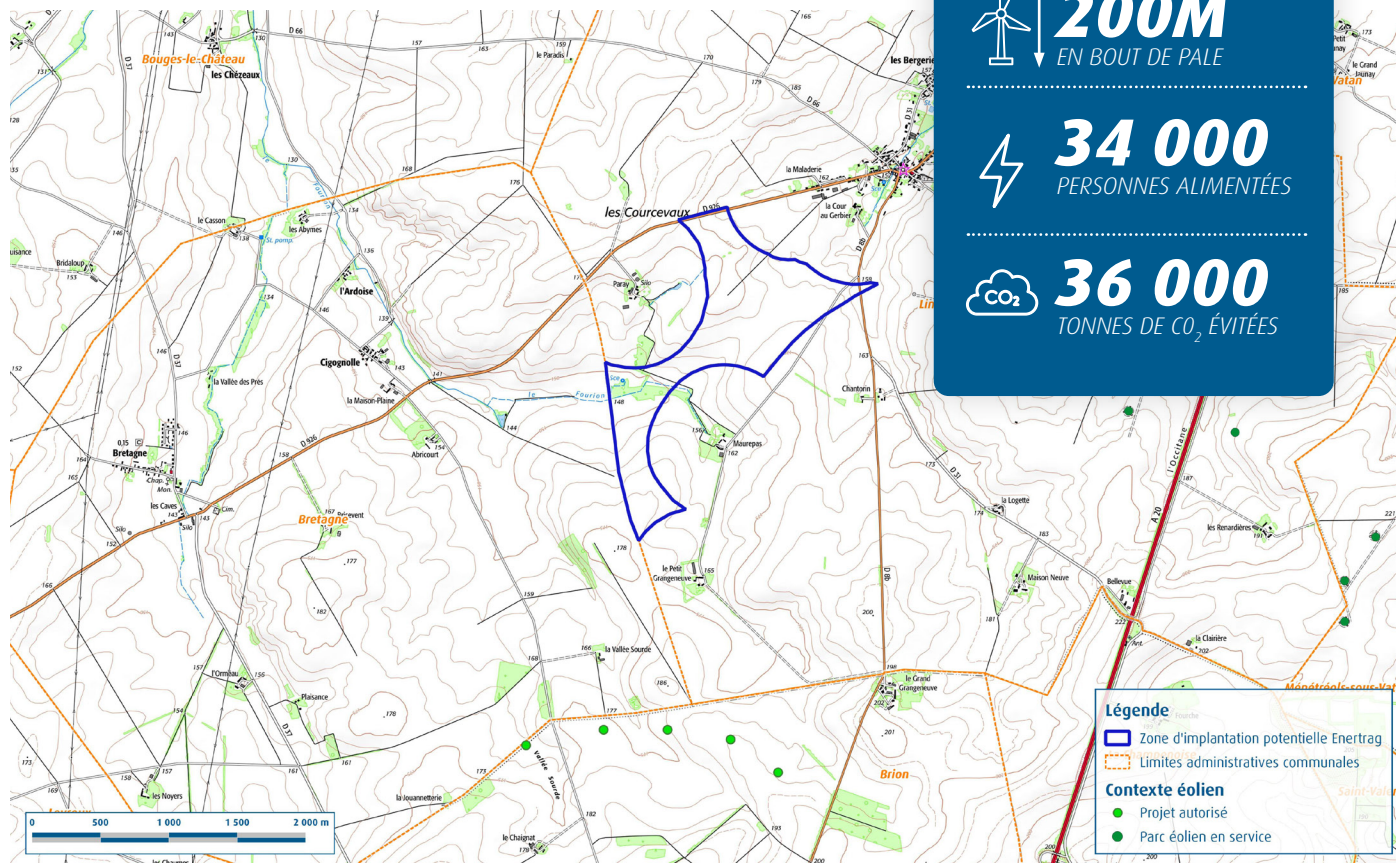
ENERTRAG France est un producteur indépendant d'énergie renouvelable. Depuis 25 ans, nous contribuons à l'effort de transition énergétique par la production d'énergie éolienne, solaire, ainsi que l'hydrogène et le stockage.

Nous accompagnons les acteurs du territoire dans l'amélioration de leur efficacité énergétique au bénéfice de la transition énergétique.

Du développement à l'exploitation, nos projets sont une réponse efficace à l'urgence climatique, et le dynamisme économique, social et environnemental des territoires.

# DECouvrez LE PROJET

Depuis 2022, ENERTRAG étudie la possibilité d'implanter un parc éolien sur la commune de Liniez. Après de premiers contacts avec les élus et agriculteurs encourageants, ainsi qu'une évolution de notre zone d'étude au regard des contraintes locales, nous avons acté du lancement des études d'impact et de vent début 2025. Les études débutent cet été, veuillez trouver ici les premières grandes composantes du projet.



## LES CHIFFRES CLEFS

 **JUSQU'À 6**  
ÉOLIENNES MAXIMUM

 **200M**  
EN BOUT DE PALE

 **34 000**  
PERSONNES ALIMENTÉES

 **36 000**  
TONNES DE CO<sub>2</sub> ÉVITÉES

## LE CALENDRIER PRÉVISIONNEL DU PROJET

**2022**

Identification du site, premières rencontres avec l'équipe municipale

**2022-2024**

Sécurisation du foncier, levée de contraintes préalables et évolution de la zone d'étude

**2025**

Lancement des études et de la démarche de concertation, installation du mât de mesure

**2026**

Réalisation du dossier d'étude d'impact

**2027**

Dépôt de la demande d'autorisation environnementale, instruction et enquête publique

**2028**

Décision préfectorale

## ET ENSUITE ?

A l'issue de l'obtention de l'autorisation par le Préfet, s'ouvrira une phase de préparation puis de chantier et de raccordement, suivie de la mise en service du parc. Celui-ci sera exploité directement par ENERTRAG sur une durée de 20 à 30 ans environ !

# TOUT SAVOIR SUR LE MÂT DE MESURE ET L'ÉTUDE DES VENTS

## A QUOI SERT L'ÉTUDE DES VENTS ?

L'étude des vents est une étape essentielle pour définir l'implantation d'un parc éolien. Elle permet de quantifier, entre autres, la vitesse, la fréquence et la direction des vents. Les données récoltées sont ensuite interprétées et corrélées avec les données des stations Météo France. À terme, ces données viseront à évaluer la production potentielle d'un parc éolien et à optimiser son implantation.

## LA FICHE D'IDENTITÉ DU MÂT DE MESURE

**Période d'installation**  
Juillet - Août 2025

**Durée des travaux**  
2 à 3 jours

**Durée de présence du mât**  
1 à 2 ans

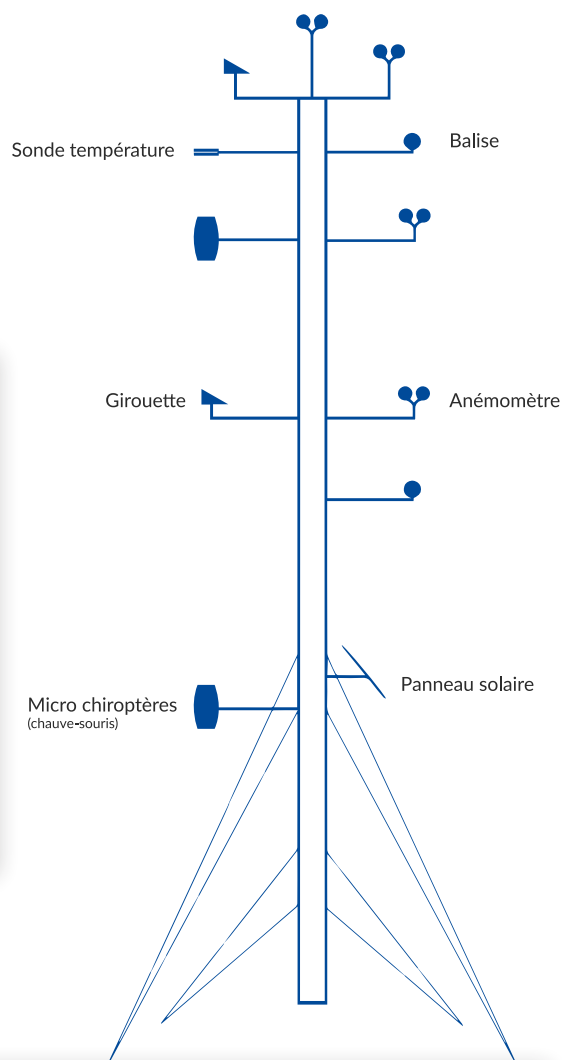
**Hauteur du mât**  
120 m

**Fonctionnement**  
autonome via des panneaux solaires

**Types d'appareils présents sur le mât** anémomètres, girouettes, micros, thermomètres

## QU'EST CE QU'UN MÂT DE MESURE ?

Le mât de mesure est une structure métallique équipée de différents appareils de mesure du vent. Le mât permet également d'enregistrer l'activité des chauves-souris en altitude, grâce à des sonomètres. Celui-ci est installé sur la zone d'études en lancement de projet, pour une durée pouvant aller de 1 à 2 ans en moyenne.



## EST-CE QUE CELA VEUT DIRE QUE LES ÉOLIENNES SERONT INSTALLÉES AU MÊME ENDROIT ?

Si notre projet aboutit, les éoliennes seront effectivement installées à proximité de l'emplacement du mât de mesure, sur la zone d'étude que vous avez découvert en page 2. Néanmoins rien ne garantit qu'une éolienne soit construite sur le lieu exact du mât de mesure !

## POURQUOI INSTALLER LE MÂT EN AOÛT, DURANT LA PÉRIODE DE CONGÉS ESTIVAUX ?

Les mâts de mesure sont généralement installés en été ou en hiver afin que cette étape soit la moins gênante possible pour l'activité agricole présente sur la parcelle.



# LA DÉMARCHE DE CONCERTATION

## POURQUOI ?

Parce que nous avons à cœur de construire le meilleur projet possible pour votre commune, nous lançons une démarche de concertation et d'information en collaboration avec notre partenaire : Demopolis Concertation.

Cette démarche vous permettra de découvrir le projet, de rester à jour sur ses avancées, de trouver des réponses à vos questions et de vous y impliquer en travaillant, à nos côtés, à l'amélioration du projet et à l'identification de retombées positives pour votre commune.

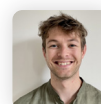
## COMMENT ?

Dès ce début d'été 2025, l'équipe de Demopolis Concertation viendra à la rencontre des habitants de Liniez. Ils se présenteront directement chez vous (porte-à-porte) ou vous les croiserez à l'occasion de différents événements de concertation. Ces premières rencontres permettront à Demopolis Concertation de recueillir vos principales questions et attentes, afin d'y répondre dans les prochains mois via de nouvelles actions de concertation et d'information.

### L'équipe de Demopolis Concertation



**Lorette**  
HAFFNER



**Hugo**  
BERROCHE

## QUE COMPRENDRA LA DÉMARCHE ?



**Des lettres d'informations,**  
régulièrement diffusées  
dans vos boîtes aux lettres



**Des journées de porte-à-porte,**  
pour échanger avec vous



**Des événements de concertation**  
(forums, visites, ateliers de  
réflexion...) pour comprendre et  
améliorer le projet, afin d'en faire  
un véritable projet de territoire



**Un site internet informatif  
et participatif,**  
pour vous informer à tout moment :  
[www.projeteolien-maurepas.fr](http://www.projeteolien-maurepas.fr)



**Brithany CAPA-PAZ**  
Cheffe de projet  
[brithany.capa-paz@enertrag.com](mailto:brithany.capa-paz@enertrag.com)



**Hugo BERROCHE**  
Consultant concertation et communication publique  
[hugo.berroche@demopolis-concertation.fr](mailto:hugo.berroche@demopolis-concertation.fr)



## RESTEZ CONNECTÉS !

Pour ne rien rater des dernières actualités  
du projet et dialoguer avec le développeur

[WWW.PROJETEOLIEN-MAUREPAS.FR](http://WWW.PROJETEOLIEN-MAUREPAS.FR)